

			EDITION No.	REVISION DATE	PAGE No.
ITALY	GENOA TRAFFIC	VTS AREA	001	13-07-09	GOA 1

INFORMAZIONI GENERALI	REPORTS	SERVIZI OFFERTI
<p>IL VTS GENOVA EFFETTUA IL MONITORAGGIO DEL TRAFFICO NAVALE ALL'INTERNO DELL'AREA VTS DI GENOVATRAFFIC.</p> <p>PER L'AREA VTS VEDERE LA PAGINA GOA 2</p> <p>IL CENTRO VTS GENOATRAFFIC È UBICATO A GENOVA LAT 44°23'43"N LONG 008°55'52"E</p> <ul style="list-style-type: none"> STATION ID: GENOATRAFFIC; MMSI: 002470011; TEL: +390102777385 - +390102412222; FAX: +39010261064 - +390102777386; EMAIL: SEGRETERIAVTS@CPGENOVA.IT; VHF/FM: CH 11 (PRIMARIO), CH 18 (SECONDARIO); OPERATIVO: H24; SECURITY LEVEL: 1 (ONE). <p>PARTECIPAZIONE OBBLIGATORIA PER:</p> <ul style="list-style-type: none"> TUTTE LE NAVI UGUALI O SUPERIORI AI 300 GT; LE NAVI DA PESCA E DA DIPORTO DI LUNGHEZZA SUPERIORE AI 45 METRI; <p>PARTECIPAZIONE VOLONTARIA :</p> <ul style="list-style-type: none"> AI FINI DELLA SICUREZZA DELLA NAVIGAZIONE, DELLA PROTEZIONE DELL'AMBIENTE E PER LA SALVAGUARDIA DELLA VITA UMANA IN MARE LA PARTECIPAZIONE VOLONTARIA È CONSIGLIATA A TUTTE LE NAVI CHE NON RIENTRANO NELLA PARTECIPAZIONE OBBLIGATORIA (COME SOPRA RIPORTATA) E CHE TRANSITANO FUORI DALL'AREA VTS. <p>VTS CODE: VTS/X3/T13456/INS+NAS+TOS/AS</p>	<p>INGRESSO AREA VTS</p> <p>LE NAVI AL LORO INGRESSO NELL'AREA VTS DEVONO RIPORTARE A GENOATRAFFIC:</p> <p>TO GENOATRAFFIC. GIVING: IMO SRS ITEMS: ALPHA, BRAVO, CHARLIE/DELTA, ECHO, FOXTROT, GOLF, INDIA, PAPA, UNIFORM. QUANDO: PRIMA DELL'INGRESSO NELL'AREA. VIA: VHF/FM CH 11 O CH 18.</p> <p>INFORMAZIONI AGGIUNTIVE SU RICHIESTA DI GENOATRAFFIC: QUEBEC, WHISKY, X-RAY.</p> <p>INGRESSO AREA PRECAUZIONALE</p> <p>LE NAVI PRIMA DELL'INGRESSO NELL'AREA PRECAUZIONALE DEVONO RIPORTARE A GENOATRAFFIC:</p> <p>TO GENOATRAFFIC. GIVING: IMO SRS ITEMS: ALPHA, ECHO, FOXTROT, GOLF, HOTEL. QUANDO: 1(UNO) MIGLIO PRIMA DELL'INGRESSO NELL'AREA PRECAUZIONALE VIA: VHF/FM CH 11 O CH 18.</p> <p>INFORMAZIONI AGGIUNTIVE SU RICHIESTA DI GENOATRAFFIC: OSCAR, JULIET.</p>	<p>IL CENTRO VTS GENOATRAFFIC, PUO' EROGARE I SEGUENTI SERVIZI:</p> <ul style="list-style-type: none"> INFORMAZIONI; ASSISTENZA ALLA NAVIGAZIONE; ORGANIZZAZIONE DEL TRAFFICO. <p>RACCOMANDAZIONI EMESSE DAL CENTRO VTS GENOATRAFFIC IN PRESENZA DI SITUAZIONI PERICOLOSE.</p> <p>IN PRESENZA DI SITUAZIONI PERICOLOSE O POTENZIALMENTE PERICOLOSE NELL'AREA VTS, GENOATRAFFIC, PUÒ NEL TENTATIVO D'EVITARE TALI SITUAZIONE E DI PROTEGGERE GLI INTERESSI DELLO STATO, LE PERSONE , L'AMBIENTE, DA POSSIBILI EFFETTI DANNOSI, CHE POTREBBERO DERIVARNE, DARE RACCOMANDAZIONI ALLA/E NAVE/I SIA CHE ESSE SI TROVINO ALL'INTERNO DELL'AREA VTS SIA CHE STIANO PER ENTRARE NELL'AREA. TALI RACCOMANDAZIONI POSSONO ESSRE:</p> <ul style="list-style-type: none"> ANDARE ALL'ANCORAGGIO; CAMBIARE LA ROTTA, RIDURE LA VELOCITA'; USCIRE DALL'AREA VTS; QUALSIASI ALTRA IDONEA DISPOSIZIONE IN BASE ALLA SITUAZIONE DI PERICOLO IN ATTO. <p>ASSISTENZA FORNITA DAL CENTRO VTS GENOA TRAFFIC</p> <p>GENOATRAFFIC IN CASO DI PARTICOLARI OCCASIONI O IN CASO DI RICHIESTA DA PARTE DELLE NAVE PUÒ EFFETTUARE IL MONITORAGGIO CONTINUO DELLA NAVE ALL'INTERNO DELL'AREA VTS, FORNENDOGLI LE ADEGUATE INFORMAZIONI. QUESTO TIPO DI ASSISTENZA PUÒ ESSERE DATO SOLTANTO IN SPECIALI CIRCOSTANZE, COME:</p> <ul style="list-style-type: none"> AVARIA AL RADAR; VISIBILITA' LIMITATA; CONDIMETEO PARTICOLARMENTE AVVERSE. OGNI ALTRA CIRCOSTANZA RITENUTA PARTICOLARE DAL CENTRO VTS.

			EDITION No.	REVISION DATE	PAGE No.
ITALY	GENOA TRAFFIC	VTS AREA	001	13-07-09	GOA 2

PILOTAGGIO	ANCORAGGIO
<p>IL SERVIZIO DI PILOTAGGIO</p> <p><u>IL SERVIZIO DI PILOTAGGIO E' OBBLIGATORIO E A PAGAMENTO</u> (VEDI NOTE). LA STAZIONE PILOTI RICEVE LE PREVISIONI D'ARRIVO 24H PRIMA DALL' UFFICIO ACCOSTI DELLA GUARDIA COSTIERA. IL COMANDANTE O L'AGENZIA MARITTIMA O L'ARMATORE, DEVE COMUNICARE OGNI VARIAZIONE SULL'ETA/ETD ALLA STAZIONE PILOTI E ALL'UFFICIO ACCOSTI DELLA GUARDIA COSTIERA.</p> <p>ARRIVO</p> <p>TO: GENOA OR VOLTRI/MULTEDO PILOT; GIVING IMO SRS ITEMS: ALPHA BRAVO, DELTA/CHARLIE, OSCAR; VIA: VHF/FM CH 12 O CH 10 (MULTEDO/VOLTRI).</p> <p>PARTENZA O MOVIMENTI ALL'ORMEGGIO</p> <p>TO: GENOVA O VOLTRI/MULTEDO PILOT; GIVING: IMO SRS ITEMS: ALPHA BRAVO, OSCAR; QUANDO: 2 ORE PRIMA DELLA PARTENZA CON CONFERMA 30 MINUTI PRIMA DELLA PARTENZA VIA: VHF/FM CH 12 O CH 10 (MULTEDO/VOLTRI).</p> <p>NOTE</p> <p>NEL PORTO DI GENOVA CHE SI ARTICOLA NEI BACINI DI LEVANTE, PORTO ANTICO, SAMPIERDARENA, MULTEDO E VOLTRI, IL PILOTAGGIO È UN SERVIZIO A PAGAMENTO ED OBBLIGATORIO PER LE NAVI SUPERIORI AI 500 GT, SIA IN ENTRATA CHE IN USCITA, PER L'ORMEGGIO E DISORMEGGIO AI TERMINAL PETROLIFERI, PER I MOVIMENTI ALL'INTERNO DEL PORTO ESCLUSI I MOVIMENTI LUNGO LA STESSA BANCHINA QUANDO NON COMPORTINO L'USO DI MACCHINE E/O RIMORCHIATORI.</p> <p>LE ZONE ENTRO LA QUALE IL PILOTAGGIO È OBBLIGATORIO SONO COSTITUITE DAGLI SPECCHI ACQUEI PORTUALI SOPRA INDICATI E DALLA ZONA DI MARE RACCHIUSA NELLA FASCIA DI UN MIGLIO DALLE IMBOCCATURE DEI BACINI E DALLA ZONA DI MARE RACCHIUSA NEL RAGGIO DI UN MIGLIO DAI TERMINALI PETROLIFERI POSTI NELLA RADA DI MULTEDO.</p> <p>SERVIZIO DI PILOTAGGIO IN VHF</p> <p>LE NAVI FINO A 2.000 TONNELLATE DI STAZZA LORDA (GT), CHE NON FACCIANO USO DEL RIMORCHIATORE, POSSONO RICHIEDERE ALLA STAZIONE PILOTI, TRAMITE VHF, CHE L'ASSISTENZA VENGA PRESTATATA VIA RADIO, QUANDO IL COMANDO DI BORDO MOSTRI DI POSSEDERE LA CONOSCENZA DELLA LINGUA ITALIANA.</p>	<p>LE NAVI CHE INTENDONO ANDARE ALL'ANCORAGGIO NELLE ZONE PREVISTE (VEDI PAG 6) DEVONO PREVENTIVAMENTE RICHIEDERE L'AUTORIZZAZIONE A GENOTRAFFIC COMUNICANDO:</p> <p>ANCORAGGIO</p> <p>TO: GENOATRAFFIC; GIVING IMO SRS ITEMS: ALPHA BRAVO, DELTA/CHARLIE, OSCAR, PAPA, QUEBEC, SIERRA, UNIFORM, X-RAY; VIA: VHF/FM CH 11 O CH 18.</p> <p>DISANCORAGGIO</p> <p>TO: GENOATRAFFIC; GIVING: IMO SRS ITEMS: ALP HA BRAVO, /CHARLIE/DELTA, GOLF, OSCAR; QUANDO: 1 (UNA) ORA PRIMA DELL'INIZIO DELLA MANOVRA. VIA: VHF/FM CH 11 O CH 18.</p> <p>NOTE</p> <ul style="list-style-type: none"> • LA NAVE RICEVUTA L'AUTORIZZAZIONE E LA ZONA D'ANCORAGGIO DA GENOATRAFFIC, DEVE CONTATTARE LA STAZIONE PILOTI (VHF CH 12 O CH 10) PER ISTRUZIONI DI MANOVRA. • LA NAVE DEVE RIPORTARE A GENOATRAFFIC E ALLA STAZIONE PILOTI L'ORA DI FINE MANOVRA E L'ESATTA POSIZIONE DELL'ANCORAGGIO. • DURANTE IL PERIODO DI ANCORAGGIO, LA NAVE DEVE ASSICURARE LA GUARDIA IN PLANCIA CON ASCOLTO CONTINUO SU VHF/FM CH 16 E CH 11. • IN CASO DI CONDIZIONI METEOROLOGICHE AVVERSE, LA NAVE DEVE PRE ALLERATRE IL POSTO DI MANOVRA PER UN' EVENTUALE NECESSITA DI LASCIARE L'ANCORAGGIO.

			EDITION No.	REVISION DATE	PAGE No.
ITALY	GENOA TRAFFIC	VTS AREA	001	13-07-09	GOA 3

PILOTAGGIO (2)

SERVIZIO DI PILOTAGGIO IN VHF NEL PORTO VECCHIO

SERVIZIO DI PILOTAGGIO IN VHF NEL PORTO VECCHIO E' CONSENTITO ALLE NAVI:

- TRAGHETTO SINO A 25.000 GT CON LUNGHEZZA FINO A 220 METRI DOTATE DI "BOW THRUSTER";
- TRAGHETTO PASSEGGERI FINO A 40.000 GT CON LUNGHEZZA FINO A 220 METRI DOTATE DI "BOW THRUSTER".

ESSI DEVONO ESSERE IN SERVIZIO DI LINEA, CON ITINERARIO, ORARIO PRESTABILITO E FREQUENZA REGOLARE, POSSONO AVVALERSI DEL SERVIZIO TRAMITE STAZIONE VHF LIMITATAMENTE ALLA SOLA PARTENZA DAL PORTO VECCHIO, SEMPRECHÉ NON FACCIANO USO DEL RIMORCHIATORE, QUANDO IL COMANDANTE DELLA NAVE MOSTRI DI POSSEDERE UNA BUONA CONOSCENZA DELLA LINGUA ITALIANA ED ABBA EFFETTUATO AL COMANDO DELLA MEDESIMA NAVE (O NAVE SIMILARE), NELL'ANNO PRECEDENTE, ALMENO 10 (DIECI) APPRODI CON L'ASSISTENZA DEL PILOTA A BORDO (SIA IN ARRIVO CHE IN PARTENZA).

E' INOLTRE CONSENTITO PER:

- I MEZZI HSC FINO A 15.000 GT.

ESSI DEVONO ESSERE IN SERVIZIO DI LINEA CON ITINERARIO E ORARIO PRESTABILITI E FREQUENZA PLURIGIORNALIERA REGOLARE, POSSONO AVVALERSI, CON ESCLUSIONE DEL PRIMO ARRIVO GIORNALIERO DA EFFETTUARSI CON PILOTA A BORDO, DEL SERVIZIO DI PILOTAGGIO IN ASSISTENZA VHF SIA ALL'ARRIVO CHE IN PARTENZA, SEMPRECHÉ NON FACCIANO USO DEL RIMORCHIATORE, SE IL COMANDANTE DELLA NAVE MOSTRI DI POSSEDERE UNA BUONA CONOSCENZA DELLA LINGUA ITALIANA E SE ABBA EFFETTUATO AL COMANDO DELLA MEDESIMA NAVE (O NAVE SIMILARE), NELL'ANNO PRECEDENTE, ALMENO 10 (DIECI) APPRODI CON PILOTA A BORDO (SIA IN ARRIVO CHE IN PARTENZA).

SERVIZIO DI PILOTAGGIO IN VHF NEL BACINO DI SAMPIERDARENA

SERVIZIO DI PILOTAGGIO IN VHF NEL BACINO DI SAMPIERDARENA E' CONSENTITO ALLE NAVI

- LE NAVI DI LINEA FINO A 25.000 GT CON LUNGHEZZA FINO A 200 METRI, DOTATE DI DOTATE DI "BOW THRUSTER E/O STERN THRUSTERS" CHE NO FACCIANO USO DEL RIMORCHIATORE.

I COMANDANTI DELLE NAVI CHE HANNO EFFETTUATO ALMENO 5 (CINQUE) APPRODI (ARRIVO E PARTENZA) NELLO STESSO BACINO, CON LA STESSA NAVE O NAVE SIMILARE, CON LA PRESENZA A BORDO DEL PILOTA NEI DODICI MESI PRECEDENTI E ABBIANO LA CONOSCENZA DELLA LINGUA ITALIANA, POSSONO USUFRUIRE, LIMITATAMENTE ALLA PARTENZA CON USCITA DALLE IMBOCCATURE DI LEVANTE E DI PONENTE DEL SERVIZIO DI PILOTAGGIO IN VHF.

SERVIZIO DI PILOTAGGIO IN VHF NEL BACINO DI VOLTRI

SERVIZIO DI PILOTAGGIO IN VHF NEL BACINO DI VOLTRI E' CONSENTITO ALLE NAVI:

- TRAGHETTO SINO A 20.000 GT DOTATE DI ELICA TRASVERSALE DI PRUA.

ESSI DEVONO ESSERE IN SERVIZIO DI LINEA, CON ITINERARIO, ORARIO PRESTABILITI E FREQUENZA REGOLARE, POSSONO AVVALERSI DEL SERVIZIO TRAMITE STAZIONE VHF LIMITATAMENTE ALLA PARTENZA DAGLI ORMEGGI VT1 E VT2 DEL BACINO DI VOLTRI, SEMPRECHÉ NON FACCIANO USO DEL RIMORCHIATORE, QUANDO IL COMANDANTE DELLA NAVE MOSTRI DI POSSEDERE UNA BUONA CONOSCENZA DELLA LINGUA ITALIANA ED ABBA EFFETTUATO AL COMANDO DELLA MEDESIMA NAVE (O NAVE SIMILARE), NEI DODICI MESI PRECEDENTI, ALMENO 20 (VENTI) APPRODI CON L'ASSISTENZA DEL PILOTA A BORDO (ARRIVO E PARTENZA).

ANCORAGGIO (2)

DIVIETO DI ANCORAGGIO IN RADA PER NAVI CISTERNA

NELLA RADA DI GENOVA NON È CONSENTITA LA SOSTA ALLA FONDA ALLE NAVI CISTERNA O DI ALTRO TIPO CHE TRASPORTINO O ABBIANO TRASPORTATO NEL CORSO DEL VIAGGIO PRECEDENTE I SEGUENTI PRODOTTI LIQUIDI ALLA RINFUSA: **IDROCARBURI, SOSTANZE LIQUIDE NOCIVE E PRODOTTI CHIMICI PERICOLOSI**; QUALORA NON DEBBANO COMPIERE OPERAZIONI COMMERCIALI, SIANO IN ATTESA DI ORDINI O DEBBANO EFFETTUARE OPERAZIONI DI SISTEMAZIONE DEL CARICO (ES. TRAVASO TRA CISTERNE) OPPURE STOCCAGGI TEMPORANEI DI CARICO.

LE NAVI CISTERNA DESTINATE INVECE A COMPIERE OPERAZIONI COMMERCIALI NEL PORTO DI GENOVA POSSONO CHIEDERE L'AUTORIZZAZIONE ALLA SOSTA IN RADA NEI SEGUENTI CASI:

- 1) PER CAUSE DI FORZA MAGGIORE;
- 2) PER ORDINE DEL VTS/CAPITANERIA DI PORTO DI GENOVA.

LE NAVI CISTERNA, COME SOPRA AUTORIZZATE, POTRANNO SOSTARE SUL PUNTO DI FONDA IN RADA PER UN TEMPO MASSIMO DI QUARANTOTTO ORE, TRASCORSO IL QUALE DOVRANNO:

1. ACCEDERE ALL'ORMEGGIO OPERATIVO PER COMPIERE LE OPERAZIONI COMMERCIALI;
2. LASCIARE LA RADA E RESTARE IN ATTESA DI ORDINI FUORI DALLE ACQUE TERRITORIALI ITALIANE.

LO STRALCIO PLANIMETRICO DELLE ZONE E DEI PUNTI DI FONDA È MEGLIO RAPPRESENTATO GRAFICAMENTE NELLA PAGINA GOA 6.

ITALY

GENOA
TRAFFIC

VTS AREA

EDITION No.

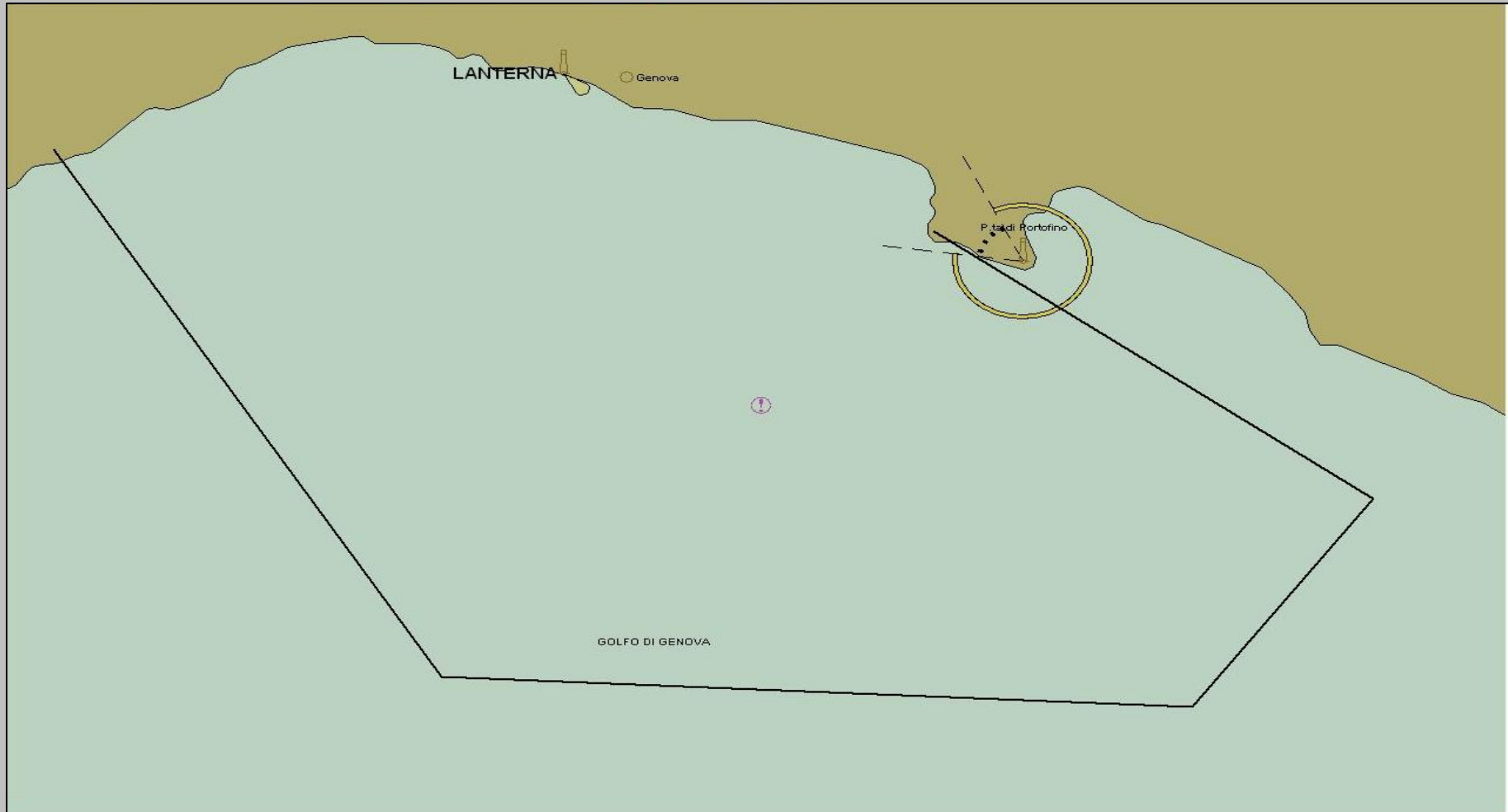
001

REVISION DATE

13-07-09

PAGE No.

GOA 4



NOT TO BE USED FOR NAVIGATION

